

ROTEX®

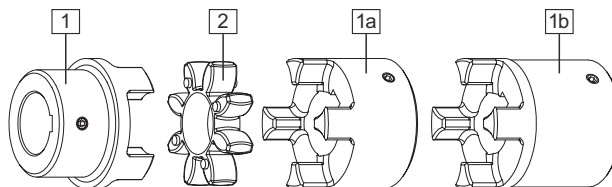
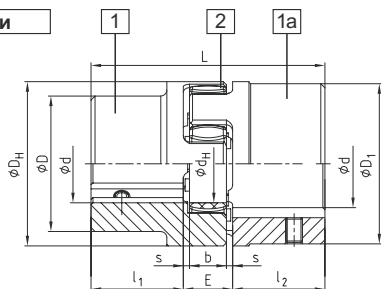
упруго-крутильные муфты



упруго-крутильная муфта, не требует обслуживания

- гасит колебания
- устойчива на пролом, осевое штепсельное соединение
- различные варианты исполнения деталей/ возможен индивидуальный заказ
- широкий ассортимент изделий на складе
- стандартные детали с допуском посадочного отверстия H7, шпоночной канавкой по DIN 6885/1 [JS9] и резьбовым отверстием для установочного винта
- -соответствует европейским нормам 94/9/ЕС по взрывобезопасности (за исключением алюминия)
- дальнейшую информацию и подробную инструкцию по монтажу см. на www.ktr.com

Детали



деталь
1 стандартная ступица 1b удлиненная ступица
1a большая ступица 2 зубчатый венец

ROTEX® типоразмер	Деталь	Зубчатый венец (деталь 2) ¹⁾ ном. крутящий момент [Нм]			Материал/макс. диаметр отверстия $\phi d_{\text{макс}}$ [мм]			Общие размеры [мм]						
		92 Sh A	95/98 Sh A	64 Sh D ²⁾	Al-D	EN-GJL-250	EN-GJL-400-15	сталь	L	$l_1; l_2$	E	s	D_1 ³⁾	$D; D_1$ ³⁾
14 ⁴⁾	1a	7,5	12,5	16	16			16	35	11	13	1,5	30	30
	1b								50	18,5				
19	1				19				66	25	16	2,0	41	32
	1a	10	17	21	24			25	90	37			41 (40)	41 (40)
24	1				24				78	30	18	2,0	56	40
	1a	35	60	75	28			35	118	50			56 (55)	56 (55)
28	1				28				90	35	20	2,5	66	48
	1a	95	160	200	38			40	140	60			66 (65)	66 (65)
38	1					40		48	114	45	24	3,0	80	66 (70)
	1a	190	325	405		48		48	164	70			78 (80)	78 (80)
42	1					45		55	126	50	26	3,0	95	75 (85)
	1a	265	450	560		55		55	176	75			94 (95)	94 (95)
48	1					52		62	140	56	28	3,5	105	85 (95)
	1a	310	525	655		62		62	188	80			104 (105)	104 (105)
55	1					60		74	160	65	30	4,0	120	98 (110)
	1a	410	685	825		74		74	210	90			118 (120)	118 (120)
65	1					70		80	185	75	35	4,5	135	120
	1a	625	940	1175		80		80	235	100			135	135
75	1					80		95	210	85	40	5,0	160	135
	1a	1280	1920	2400		95		95	260	110			160	160
90	1					97		110	245	100	45	5,5	200	160
	1a	2400	3600	4500		110		110	295	125			200	200
100	1	3300	4950	6285				115	270	110	50	6,0	225	180
110	1	4800	7200	9000				125	295	120	55	6,5	255	200
125	1	6650	10000	12500				145	340	140	60	7,0	290	230
140	1	8550	12800	16000				160	375	155	65	7,5	320	255
160	1	12800	19200	24000				185	425	175	75	9,0	370	290
180	1	18650	28000	35000				200	475	195	85	10,5	420	325

1) Максимальный крутящий момент муфты $T_{\text{Кмакс}}$ = номинальный крутящий момент муфты $T_{\text{Кном}}$ x 2.

2) Зубчатый венец 64 Sh D не применяется со ступицами из Al-D/EN-GJL-250.

Другие конструктивные разновидности: A-H, CF, DKM, ZS-DKM-H. Стандартная ROTEX® из антикоррозионной стали, например, для применения в пищевой промышленности

3) Величина в скобках - размер для стальной ступицы.

4) Материал Al-H



ROTEX® A-H

Замена зубчатого венца возможна без демонтажа приводного или ведомого механизма.



ROTEX® CF

Компактное соединение фланец/вал



ROTEX® DKM

Компенсирует значительную несоосность соединяемых валов. Простой монтаж. Короткое расстояние между валами.



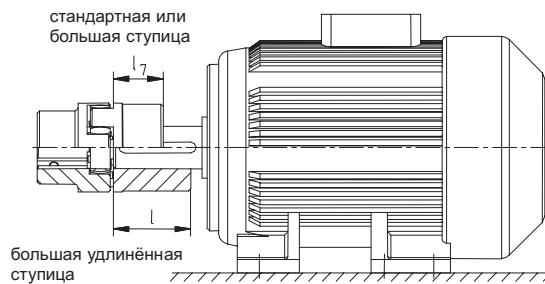
ROTEX® ZS-DKM-H

Компенсирует значительную несоосность соединяемых валов. Применяется в насосной промышленности. Большое расстояние между валами/стандартные прокладки.

Форма заказа

ROTEX® 38	EN-GJL-250	92 Sh A	1a	ϕ 45	1b	ϕ 25
Типоразмер муфты	Материал	Зубчатый венец [твёрдость по Шору]	Исполн. ступицы	Посадочное отверстие	Исполн. ступицы	Посадочное отверстие

IEC-двигатели - сопоставление



ROTEX® - муфты для двигателей нормы Международной комиссии по электротехнике (IEC-Normmotoren) класс защиты IP 54 / IP 55 (зубчатый венец 92 Sh A)

Трёхфазный двигатель 50 Hz		Мощность двигателя n=3000 1/min 2 полюсный		муфта ROTEX® (92 Sh A) размер	Мощность двигателя n=1500 1/min 4 полюсный		муфта ROTEX® (92 Sh A) размер	Мощность двигателя n=1000 1/min 6 полюсный		муфта ROTEX® (92 Sh A) размер	Мощность двигателя n=750 1/min 8 полюсный		муфта ROTEX® (92 Sh A) размер						
Типо-размер	Конец вала dхl (mm)		Мощность P (kW)		Крут. момент T (Nm)	Мощность P (kW)		Крут. момент T (Nm)	Мощность P (kW)		Крут. момент T (Nm)	Мощность P (kW)		Крут. момент T (Nm)					
	2 полюс.	4,6,8 полюс.																	
56	9x20		0,09	0,32	9 ¹⁾	0,06	0,43	9 ¹⁾	0,037	0,43	9 ¹⁾								
			0,12	0,41			0,09		0,64			0,045	0,52						
63	11x23		0,18	0,62	14	0,12	0,88	14	0,06	0,7	14								
			0,25	0,86			0,18		1,3			0,09	1,1						
71	14x30		0,37	1,3	19	0,25	1,8	19	0,18	2	19	0,09	1,4						
			0,55	1,9			0,37		2,5			0,25	2,8		0,12	1,8			
			0,75	2,5			0,55		3,7			0,37	3,9		0,18	2,5			
80	19x40		1,1	3,7	19	0,75	5,1	19	0,55	5,8	19	0,25	3,5						
90S	24x50		1,5	5			1,1		7,5			0,75	8		0,37	5,3			
90L	24x50		2,2	7,4	24	1,5	10	24	1,1	12	24	0,55	7,9						
100L	28x60		3	9,8			2,2		15			1,5	15		0,75	11			
112M	28x60		4	13	28	3	20	28	2,2	22	28	1,1	16						
132S	38x80		5,5	18			4		27			3	30		1,5	21			
132M	38x80		7,5	25	28	5,5	36	28	4	40	28	2,2	30						
							7,5		49			5,5	55		3	40			
160M	42x110		11	36	38	11	72	38	7,5	75	38	4	54						
160L	42x110		15	49			15		98			11	109		5,5	74			
180M	48x110		18,5	60			18,5		121			15	148		7,5	100			
180L	48x110		22	71	42		144	42	18,5	181	42	11	145						
200L	55x110		30	97			30		196			22	215		15	198			
225S	55x110		37	120	48	37	240	48	30	293	48	18,5	244						
225M	60x140		45	145			45		292			30	293		22	290			
250M	60x140	65x140	55	177	48	55	356	55	37	361	55	30	392						
280S	75x140	80x170	75	241	55	75	484	65 ²⁾	45	438	65 ²⁾	37	483						
280M			90	289			90		581			55	535		45	587			
315S			110	353	65	110	707	75 ²⁾	75	727	75 ²⁾	75	712	75 ²⁾	55	712			
315M			132	423			132		849			90	873			75	971		75
315L			160	513			160		1030			110	1070			90	1170		90
315	85x170	90x170	200	641	75	200	1290	90	132	1280	90	110	1420	90	110				
			250	802			250		1600			160	1550			132	1710		132
	95x170	100x210	315	1010	90	315	2020	100	200	1930	100	160	2070	100	160				
			355	1140			355		2280			200	2410			200	2580		200
			400	1280			400		2570			250	2410			250	2580		250
355	80x170	110x210	500	1600	90	500	3210	110	315	3040	110	250	3220	110	250				
			560	1790			560		3580			315	3040			315	3220		315
400	90x170	120x210	630	2020	100	630	4030	125	400	3850	125	315	4060	125	315				
			710	2270			710		4540			450	4330			355	4570		355
			800	2560			800		5120			500	4810			400	5150		400
450	90x170	120x210	900	2880	100	900	5760	140	560	5390	140	450	5790	140	450				
			1000	3200			1000		6400			630	6060			500	6420		500
					110	1000	6400	160	710	6830	160	560	7190	160	560				
									800	7690		630	8090		630				

Определение параметров муфты произведено для нормального режима работы. Крутящий момент T = номинальный крутящий момент согласно каталогу фирмы Siemens M 11 1994/95.

- 1) Размеры см. конструктивную серию ROTEX® GS
- 2) Ступица для двигателя из стали